

# Ueberbauungsplan M. 1:500

8. Juli 2016

Die Ueberbauungsordnung beinhaltet:

- Ueberbauungsplan
- Besonderer Plan Vermessung
- Ueberbauungsvorschriften

## Genehmigungsvermerke

Vorprüfung:	10. März 2016	Erledigte Einsprachen:	0
Publikation im amtlichen Anzeiger:	28. April 2016	Unerledigte Einsprachen:	0
Öffentliche Auflage:	28. April - 30. Mai 2016	Rechtsverwahrung:	0

BESCHLOSSEN DURCH DEN GEMEINDERAT AM 28. JUNI 2016

Die Stadtpräsidentin:  
Elisabeth Zäch



Der Stadtschreiber:  
Roman Schenk



Die Richtigkeit dieser Angaben bescheinigt:

Burgdorf, den 19.07.2016

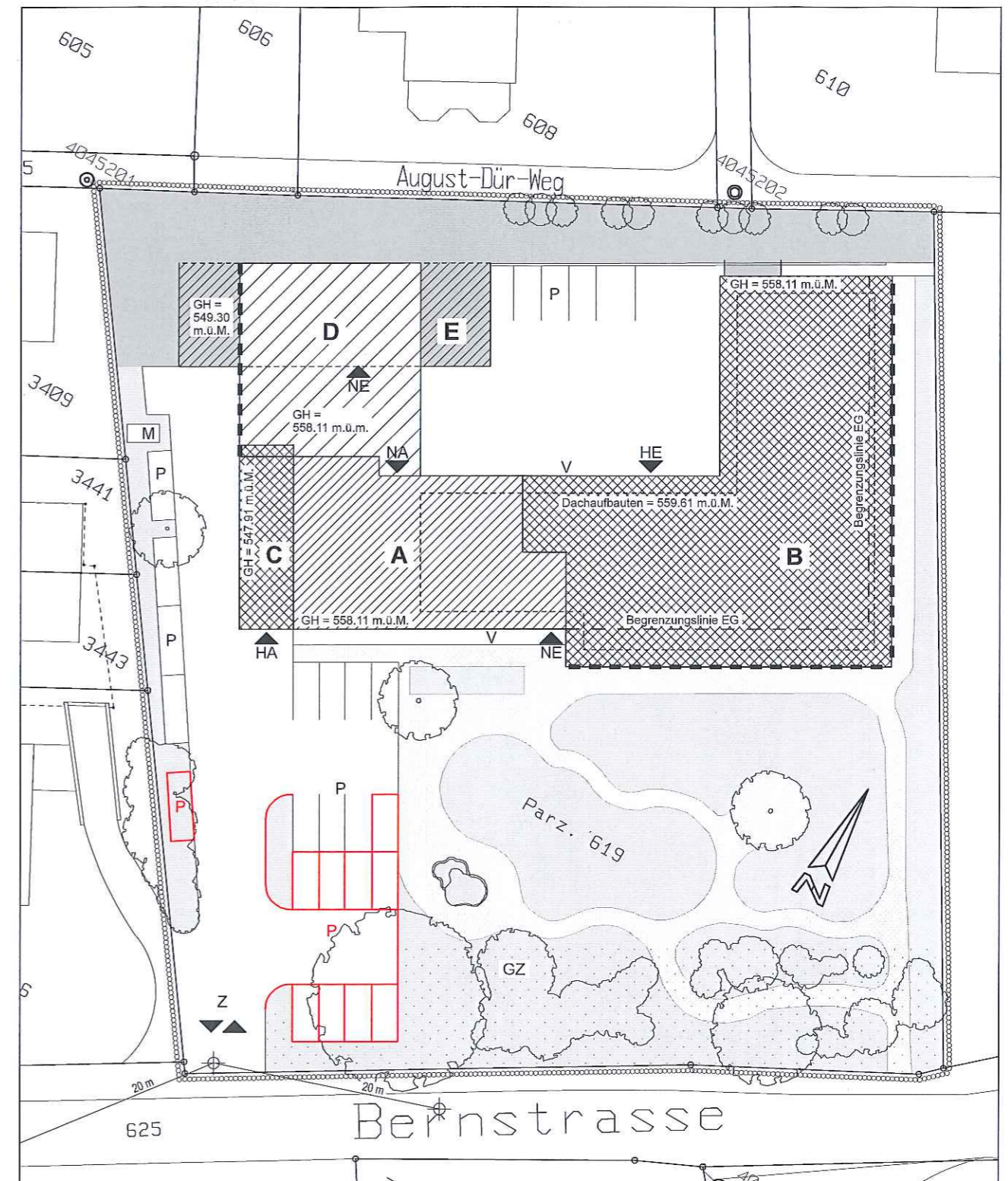
Der Stadtschreiber:  
Roman Schenk



GENEHMIGT DURCH DAS AMT FÜR GEMEINDEN UND RAUMORDNUNG  
DES KANTONS BERN AM ...



25. Aug. 2016

- |                            |  |
|----------------------------|--|
| <b>HE</b> Haupteingang     |  Überbauungsperimeter                           |
| <b>NE</b> Nebeneingang     |  Baufelder A bis E                              |
| <b>V</b> Velos             |  Begrenzungslinie für technische Dachaufbauten  |
| <b>HA</b> Hauptanlieferung |  Gestaltungsbaulinie                            |
| <b>NA</b> Nebenanlieferung |  Begrenzungslinie EG                            |
| <b>Z</b> Zufahrt           |  Bereich für mot. Verkehr, Fussgänger + Fahrrad |
| <b>P</b> Parkierung        |  Gartenanlage / Aufenthaltsbereiche             |
| <b>M</b> Mulde / Container |  Grünzone GZ                                    |
|                            |  Parkierung neuer Standort                      |
|                            |  Gartenanlage für Demenzkranke                  |