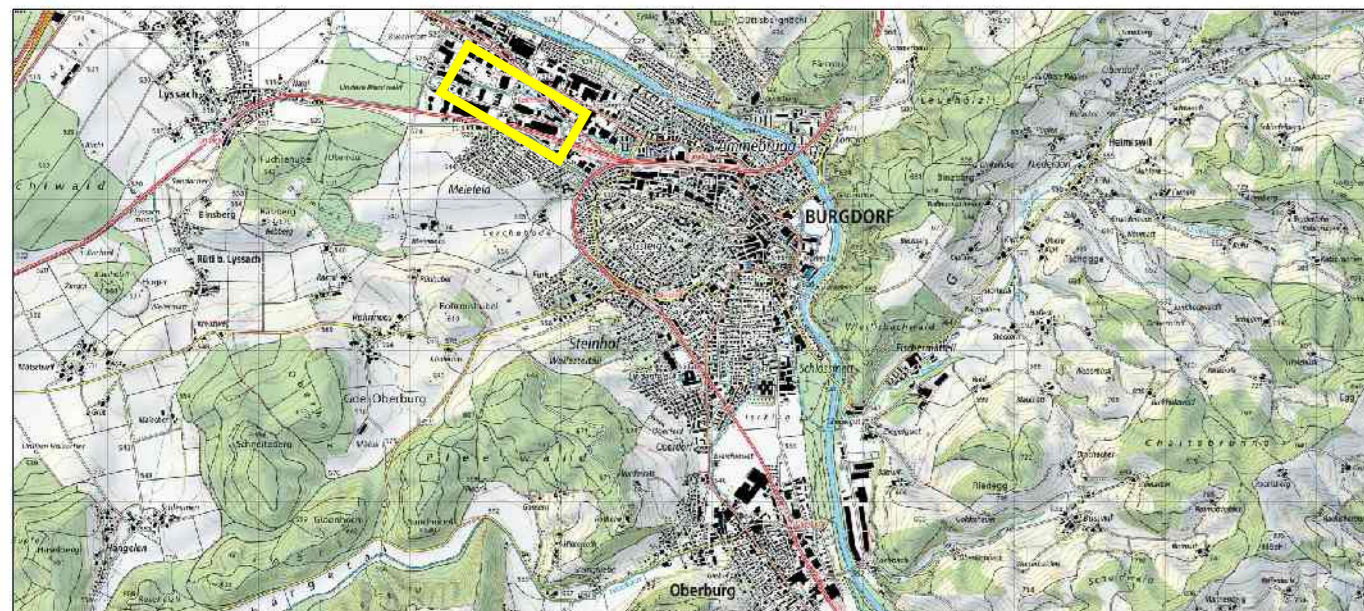


Überbauungsordnung Fernwärme Burgdorf 2030

Kombiniertes Planerlassverfahren gem. Art. 88 Abs 6 BauG



Längsschnitte 10.1 bis 10.2 1:100 (zu Situationsplan Nr. 10)

Objekt Nr.	633/3051	Änderung	
Plan Nr.	30	Entworfen	
Gezeichnet	FK	Gezeichnet	
Gezeichnet	MS	Geprüft	
Geprüft	MB	Genehmigt	
Genehmigt	TW	Datum	
Datum	05.11.2024		
Format	30/126		
Pfad	c:\633\3051\PLAN\CAD\33 Bewilligung\z_Plots\30_Längsschnitte_1_100.dgn		

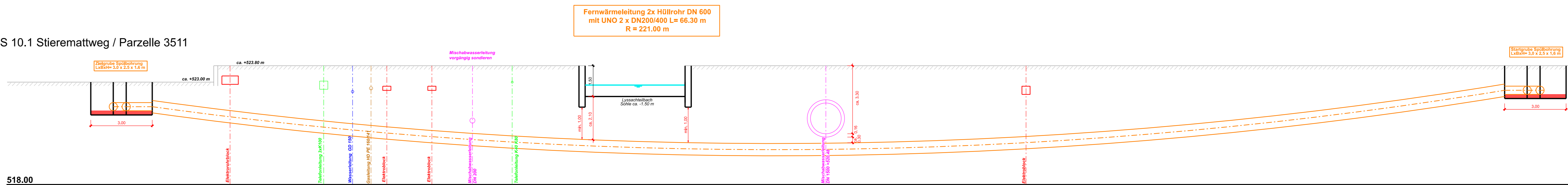
Die Bauherrschaft:
Localnet AG, Bernstrasse 102, 3401 Burgdorf

Burgdorf,

Die Projektverfasserin:
M + P Ingenieure AG, Lyssachstrasse 7A, 3401 Burgdorf

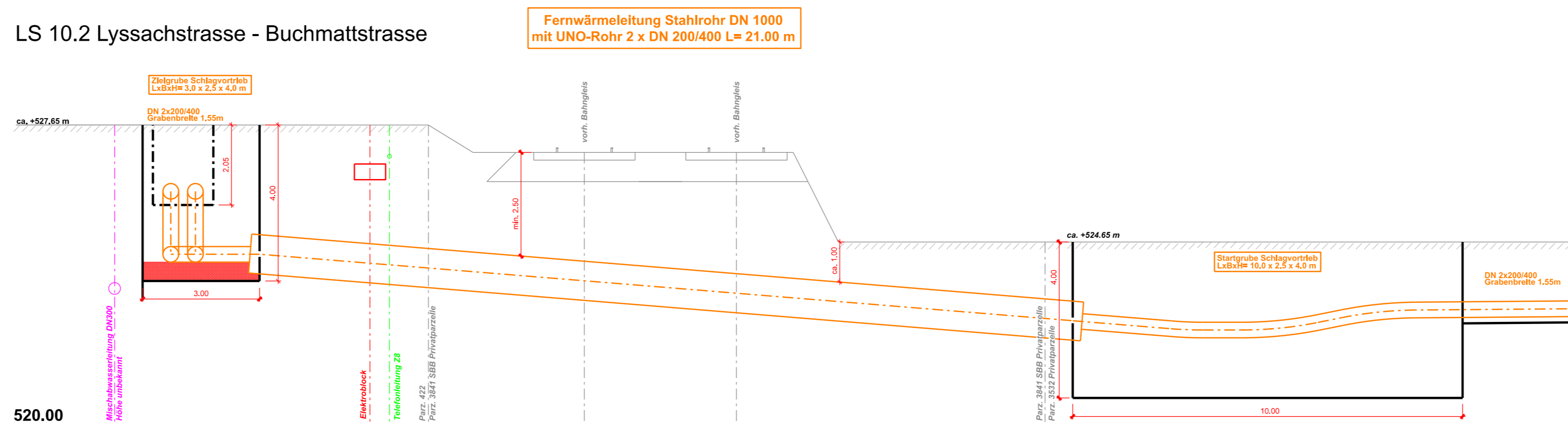
Burgdorf,

LS 10.1 Stieremattweg / Parzelle 3511



518.00

LS 10.2 Lyssachstrasse - Buchmattstrasse



520.00